

# 鼓動

2017

6

vol.15

 越谷商工会議所だより



[輝く越谷人 インタビュー]

## 事業と共に夢と心も承継する

株式会社 原サイクル

取締役会長 原 美光さん(左)と、長男で代表取締役の豪志さん(右)

### 平成29年度 巡回定期健康診断実施のご案内

〈お知らせ〉「こしがや商人塾」参加者募集

〈お知らせ〉源泉指導並びに記帳指導・相談

〈今月のはたらきびと〉株式会社 大一商事／そば処 久伊豆



越谷特別市民  
ガーヤちゃん



◀時速603kmという超高速で走るリニアモーターカーの仕組みを目の前で解き明かしてくれます。

KOSHIGAYA IROHA KARUTA  
**越谷いろはかるた**

わくわく体験・夢・感動  
**越谷市科学技術体験センター ミラクル**

−196℃の液体窒素に葉を入れたらどうなると思いますか？ 瞬時にパリパリに凍ってしまいます。では、ゴムのボールを入れたらどうなるのでしょうか？ ゴムには水分が無いので固まりません。ですから雪道でも車は安全に走れるのです。

ミラクルでは大人も子供もわくわくするサイエンスショーや楽しい科学工作体験、科学実験体験が毎日開催されています。見て、触って、体験する。五感をフルに使って楽しく科学に親しむ。そんな体験をできるのは数ある科学施設の中もミラクルだけです。さあ、行ってみよう。



越谷の歴史や文化財、名所がかるたになっています。  
 制作：こしがや地域ネットワーク13

**Contents**

表紙題字／鬼頭墨峻

- ③ …… 輝く越谷人「株式会社 原サイクル」
- ④ …… イベント・お知らせ
- ⑤ …… 無料相談・6月・7月の予定一覧
- ⑥ …… 平成29年度 巡回定期健康診断実施のご案内
- ⑦ …… 源泉指導並びに記帳指導・相談のお知らせ
- ⑧ …… 人材育成セミナーのご案内
- ⑨ …… LOBO調査
- ⑩ …… 今月のはたらきびと
- ⑪ …… トレンド通信『モノからコトへ』の隠れた意味
- ⑫ …… 医療コラム「手術について」(～P13)
- ⑭ …… 新入会員の紹介・会員之章を限定販売
- ⑮ …… パズル・今月のおすすめ映画・編集後記



取締役会長  
原 美光 氏

プロフィール  
1948年 越谷市に生まれる。  
2003～2015年 埼玉オートバイ事業協同  
組合理事長、2006～2007年 埼玉東ロー  
タリークラブ会長を務める。  
好きな言葉は「ありがとう」。

## 株式会社 原サイクル

元荒川橋のたもと、県道49号沿いにBMWのバイクが整然と並ぶ。誰もがカッコイイと目を止める。そこが株式会社原サイクルだ。

2代目社長、現在は取締役会長を務める原 美光さんにお話を伺った。



### 事業承継は自然に

昭和22年、原さんの両親が自転車店を開業した。両親は「いつか越谷で一番の自転車店にしたいね」と語っていた。両親の夢を聞いて育った原さんがお店を引き継いだのは自然のことだった。時の流れと共に原サイクルの主力商品は外車(バイク)になり、現在は全国で64店舗、埼玉では4店舗しかないBMWモトラッドの正規ディーラーとなっている。

原さんは、長男の豪志さんが小さい頃から、一緒にモトクロスレースに参加して「楽しかった」と懐かしむ。平成23年、原さんは社長を退任し、豪志さんが3代目社長になった。その時、原さんはまだ63歳、豪志さんは36歳という若さだった。豪志さんも自然と自分が後を継ぐと思っていたそう。

事業承継が難しい今日、なぜ原サイクルはスムーズに世代交代できたのだろう。

原さんは、親の夢を子供に語って

きた。また、「どのような職業に就いても大差はない。与えられた仕事は環境の変化に対応できるように常にアンテナを高めておくことが大事。大きくせずに中身の充実に力を注ぐこと」という信条をしっかりと伝えた。「自分は2代目だからスムーズにできたが、創業者は自分が会社を大きくしたんだという自負があるからバトンタッチが難しいのかな?」と原さんは言う。

### ボランティア

社長を譲った原さんはボランティア活動に忙しい。「夫婦で旅行しようと思っていたけれど時間が無い」と苦笑いする。

いつもにこやかな原さんが厳しい顔つきになったのは、東日本大震災の災害ボランティアバイク隊の経験を語った時だ。機動性に優れたバイクは大活躍したが、あまりに悲惨な状況を目の当たりにしてしばらくはショックから立ち直れなかったという。

### バイクの魅力

バイクの魅力を何うと、原さんも豪志さんも「単に目的地に行くだけでなく、行くという行動がツーリングという目的になる」という。更に、BMWは価格設定に沿って作られるのではなく、「こういうバイクを作りたい」という思いが先にあって価格は後からついてくるので、「乗ってみればすぐわかる。全然違う」そう。

お客様にはHARAで買ってよかったと言っていたこと、取引先にはHARAと取引ができて良かったと言っていたこと、社員にはHARAで働くことに誇りをもってもらうこと。それが、何代にも亘ってお客様、取引先、そして社員に慕われ続ける秘訣なのだろう。

(取材：広報担当 中川)

### 【会社情報】

- 創業 昭和22年4月
- 事業内容 BMWモトラッド正規ディーラー
- 所在地 越谷市越ヶ谷本町11-24
- 電話 048-962-3411
- URL <http://msc-hara.com/>

## ❖ **無料** 1日でわかる! 総務の基本と実務セミナー

消費税軽減税率対策窓口相談等事業

取引先・社内管理を含めた総務の担当者に期待される役割と実務に関するセミナーです。

新しく総務部所に配属された方はもちろん、長年総務の仕事をしている方にもおすすめの講座です。

- **日時** 7月7日(金) 10:00~16:00  
※昼食は各自でご用意ください。
- **会場** 越谷産業会館 1階集会室

- **内容**
  - ・総務の役割と仕事
  - ・総務業務のサイクル、ルール
  - ・庶務業務、労務業務、経理業務のポイント
  - ・総務にとって必要な知識と心構え
- **定員** 60名(定員になり次第締切)
- **講師** 林 忠史 氏 (有)マスエージェンツ代表取締役
- **申込み** 電話または申込書(5月号に同封)をFAX。
- **問合せ** 企業支援課 担当 大竹

## ❖ 「こしがや商人塾」参加者募集のお知らせ

平成29年度街おこし推進事業

商店街を含む地域活性化に向けて、総合的に商店街経営能力を養います。市内の地域ごとの活性化ビジョンの立案に向けた講義・グループワーク等を行います。※最終日に参加者交流会を実施します(有料)

### 日程

- 第1回 7月 5日 講義「稼ぐ力と地域力」
  - 第2回 7月19日 講義、ワークショップ「まちの見方。わがまちの“強み”“弱み”“機会”“脅威”」
  - 第3回 8月 9日 講義「次世代型商業機能のあり方」(ゲスト講師)
  - 第4回 8月23日 講義、ワークショップ「ビジョン策定と施策の抽出」
  - 第5回 9月 6日 講義、ワークショップ「報告書の取りまとめ方」
  - 第6回 9月20日 報告会、交流会
- ※いずれも水曜日 18:30~20:30 (2時間)

- **会場** 越谷産業会館
- **定員** 15名程度(定員に達し次第締切)
- **講師** 名取雅彦氏  
(株)マインズ・アイ代表取締役 中小企業診断士  
(株)野村総合研究所 シニアコンサルタント  
(社会システムコンサルティング部)
- **申込み** 電話または参加申込書をFAX。  
※参加申込書は越谷商工会議所ホームページよりダウンロードできます  
URL:<http://www.koshigaya-cci.or.jp/>
- **問合せ** 地域振興課 担当 松嶋



6月21日(水)まで開催中♪

越ヶ谷TMOホームページ



### 「まちゼミ」とは?

お店の人が講師となり、暮らしに役立つ専門知識やプロならではのコツや情報を無料で教えてもらえる街の中のゼミナール、略して「まちゼミ」です。

安心して受講していただくため、お店からの販売や勧誘は一切ありません。プロの裏技や暮らしに役立つちょっとお得な豆知識を商売抜きで披露します!

詳しくは、越ヶ谷TMOホームページ内にある「越ヶ谷まちゼミ」ページ、配布中のチラシをご覧ください。

- **問合せ**  
越ヶ谷まちゼミ事務局  
(越谷商工会議所 澤田・梅沢)  
☎966-6111

前回の講座の様子 ▶  
『書く』が楽しくなる!  
はじめての万年筆講座



## 📅 6月・7月の予定一覧

※予定は予告なく変更されることがございます。

### 6月

- 2日(金) 第3回正副会頭会議
- 2日(金) 埼玉県よろず支援拠点出張相談会
- 6日(火) 建設業部会幹事会
- 6日(火) 青年部執行部会
- 11日(日) 第146回簿記検定試験
- 12日(月) 青年部役員会
- 14日(水) 越谷工業経営懇話会第43回通常総会
- 14日(水) こしがや創業塾夜間コース
- 15日(木) 知的財産支援センター埼玉特許・商標相談会
- 16日(金) 埼玉県よろず支援拠点出張相談会
- 20日(火) 第33回商業親睦ゴルフ大会
- 20日(火) TMO チャレンジ講座②
- 21日(水) 埼玉県事業引継ぎ支援センター巡回個別相談会
- 22日(木) 第3回通常議員総会
- 23日(金) 青年部会員交流会
- 25日(日) 第210回珠算能力検定試験
- 28日(水) こしがや創業塾夜間コース

### 7月

- 3日(月) 源泉指導(～5日、10日)
- 5日(水) こしがや創業塾夜間コース
- 5日(水) サービス業部会講演会
- 6日(木) 一日公庫金融相談会(日本政策金融公庫)
- 7日(金) 第4回正副会頭会議
- 7日(金) 一日でわかる!総務の基本と実務セミナー
- 7日(金) 埼玉県よろず支援拠点出張相談会
- 8日(土) 第80回リテールマーケティング(販売士)検定試験
- 10日(月) 工業部会第2回正副部会長会議
- 10日(月) 工業部会議員会
- 11日(火) 金融機関との懇談会
- 11日(火) 中堅・中小企業のためのM&Aセミナー
- 12日(水) こしがや創業塾夜間コース
- 14日(金) 環境衛生業部会第1回視察研修会
- 14日(金) サービス業部会 幹事会
- 18日(火) TMOチャレンジ講座③
- 19日(水) 埼玉県事業引継ぎ支援センター巡回個別相談会
- 21日(金) 埼玉県よろず支援拠点出張相談会

## //// 無料相談 ////

### 埼玉県よろず支援拠点出張相談会 **要予約**

埼玉県内の中小企業・小規模事業者を対象に新商品やサービスの開発から販路開拓まで経営上の様々な課題についてアドバイスします。相談については、中小企業支援に特に優れた能力・知見・実績等を有する専門スタッフが対応します。

#### ●6月の相談会

第1回 6月 2日(金)・第2回 6月16日(金)

#### ●7月の相談会

第1回 7月 7日(金)・第2回 7月21日(金)

#### ●時間 9:00～12:00、13:00～17:00

※相談時間は1社につき1時間～1時間30分

#### ●会場 越谷産業会館 地下第2会議室

#### ●問合せ 公益財団法人 埼玉県産業振興公社

フリーダイヤル:0120-973-248

詳しくは [🔍 埼玉県よろず支援拠点相談支援](#)

### 一日公庫 融資相談 **要予約**

日本政策金融公庫の担当者による、個別相談会です。

#### ●日時 7月6日(木) 10:00～16:00

#### ●会場 越谷商工会議所 1階青年女性会室

#### ●申込 越谷商工会議所

詳しくは、折込チラシをご覧ください。

### 事業継承の相談会 **要予約**

#### 巡回個別相談会 in 越谷 (先着順)

埼玉県事業引継ぎ支援センターとは、事業の存続に関する様々な課題の解決を支援する公的な相談窓口です。後継者がいないなど、事業引継ぎについてのご相談がございましたら、お気軽にお問い合わせください。

#### ●日程 6月21日(水)・7月19日(水)

#### ●会場 越谷産業会館 地下第2会議室

#### ●申込先 埼玉県事業引継ぎ支援センター

☎048-711-6326

詳しくは [🔍 埼玉県事業引継ぎ支援センター](#)

### 特許・商標相談会 (先着順) **要予約**

#### ●日時 6月15日(木) 13:00～17:00

#### ●会場 越谷商工会議所 2階会議室

#### ●相談員 知的財産アドバイザー

小林 公(こばやし いさお)氏

●内容 知的財産総合支援センターのアドバイザーが、特許・実用新案・意匠・商標等のご質問やご相談に応じます。特許等のデータベース「J-PlatPat」の活用方法についても説明いたします。

#### ●申込先 知的財産総合支援センター埼玉

☎048-621-7050

高価買い取り致します

銅 アルミ ステンレス

鉄くず 中古機械 その他

国際貿易をしたい方はご連絡ください

☎080-4929-8688

(株)楊喜 越谷市増林2-129 越谷総合公園横 黄色の看板が目印です

☎080-5379-8688 お気軽にお問い合わせください。

# 平成29年度 巡回定期健康診断実施のご案内

申込書は今月号に同封しております。データ提出も受付中。申込方法をご覧ください。

## 日 程

事業所巡回日	8月4日(金)、7日(月)、21日(月)、22日(火)、23日(水)、24日(木)、25日(金)、28日(月) ※5名以上受診の場合、巡回します。
地区センター巡回日時	9月22日(金)…荻島地区センター      9月26日(火)…蒲生地区センター 10月2日(月)…増林地区センター      10月10日(火)…桜井地区センター 受付時間…午前の部 9:00~11:30、午後の部13:00~16:00 ※地区センターの地図は申込書裏面をご覧ください。

## 検査内容

### 1 一般定期健康診断A 7,300円(税込) 35歳及び40歳以上の方

- ①身長 ②体重 ③腹囲 ④視力 ⑤聴力(オーディオメーターによる) ⑥検尿 ⑦血圧 ⑧胸部X線  
⑨医師診察 ⑩心電図検査  
【採血検査】 ⑪貧血(赤血球数・血色素量) ⑫肝機能(GOT、GPT、 $\gamma$ -GTP)  
⑬血中脂質検査(LDLコレステロール、HDLコレステロール、中性脂肪) ⑭血糖

### 2 一般定期健康診断B 2,700円(税込) 35歳未満及び36~39歳までの方

- ①身長 ②体重 ③視力 ④聴力(会話音) ⑤検尿 ⑥血圧 ⑦胸部X線 ⑧医師診察  
☆希望により、35歳未満及び36~39歳までの方も一般定期健康診断Aを受診できます。

### 3 追加検査及び受診料(特殊健康診断、オプション検査だけの申込は出来ません)

#### 〈特殊健康診断〉

申込記号	種 類	税込単価(円)
A	じん肺	3,800
B	鉛	7,500
C	電離放射	2,700
D	有機溶剤※1	2,100
E	石綿	4,500
F	重クロム酸・クロム酸	2,700
G	硫酸・硝酸・塩酸	2,400
H	騒音	3,200
J	紫外線・赤外線	2,700
K	VDT作業	3,200

#### 〈オプション検査〉

検査方法	申込番号	種 類	税込単価(円)
採 血	1	ペプシノゲン(胃)	3,200
	2	肝炎ウイルス	3,200
	3	PSA(前立腺)	2,500
	4	AFP(肝臓)	2,700
	5	CA19-9(膵臓等)	1,900
	6	CA125(卵巣・子宮)	1,700
	7	CEA(大腸・胃・肺)	2,200
検 便	8	便潜血検査(大腸)	1,600

※1有機溶剤特殊健康診断について基本料金2,100円(税込)と有機溶剤各種類の料金が加算されます。  
D-1トルエン1,600円(税込)、D-2ノルマルヘキサン5,400円(税込)、D-3キシレン1,300円(税込)、  
D-41,1,1トリクロロエタン2,800円(税込)、その他の有機溶剤2,000円(税込)~があります。

- 実施機関 ライフサポートクリニック(法人名称:ライフサポートサービス株式会社)  
〒332-0002 埼玉県川口市弥平4-6-24 Tel.048-223-2576 Fax.048-223-2637
- 申込方法 ①同封の申込書に必要事項を選択・記入の上、越谷商工会議所事務局宛に郵送又はFAXでお送りください。  
(FAXの場合は、お手数ですが確認のお電話を入れてください。担当:総務課 井原)  
〒343-0817 越谷市中町7-17 Tel.048-966-6111 Fax.048-965-4445  
②データでの申込をご希望の方は 20ihara@koshigaya-cci.or.jpへご連絡ください。  
指定の申込ファイルを送信します。
- 申込締切 7月3日(月)〔期限厳守〕
- その他 ①申込事業所には健診日時・会場等のご案内を受診日の2週間前に発送します。  
②受診料の支払方法は申込書の表面、オプション検査の内容は申込書の裏面に記載しております。  
③健診内容についてはライフサポートクリニックにご相談ください。

## 源泉指導並びに記帳指導・相談のお知らせ

### ●日 時

7月3日(月)・4日(火)・5日(水)・10日(月)

9:30~11:30・13:00~15:00

### ●会 場

越谷産業会館 地下 第一会議室

### ●お持ちいただくもの

- ・支払った給与額がわかる書類（源泉徴収簿等）
- ・源泉税納付書（納付書整理番号印字付きのもの）
- ・帳簿等、青色申告会会員手帳

※源泉税納付書（印字付きのもの）を紛失した場合は税務署で再発行の手続きをしてください。



## 労働保険料・一般拠出金の申告納付は6月1日～7月10日まで

労働保険事務組合に事務委託していない事業所には、5月末に申告書が届きます。平成28年度確定保険料と平成29年度概算保険料、石綿健康被害救済法の一般拠出金の申告書と納付書を作成し、6月1日～7月10日までに手続きを行ってください。

### ●問合せ

埼玉労働局労働保険徴収課 ☎048-600-6203

春日部労働基準監督署 ☎048-735-5228

越谷商工会議所では、労働保険料等申告納付をはじめ雇用保険手続などの事務代行、建設事業の一人親方労災を行っております。年間事務委託手数料は次のとおりです。

### ☆労働保険事務委託手数料☆

◆事業所割(右表)と従業員割(1名につき150円で計算した額)の合計となります。

例) 従業員5名の場合:

事業所割10,000円+従業員割750円=10,750円

※特別加入(事業主、役員、家族従業員の労災保険)に加入した場合は、1名につき年額1,500円が別途かかります。

※手数料は末尾番号ごとに算出します。

◆建設事業の一人親方に加入した場合は、年額7,000円。

●問合せ 労働保険事務組合担当 ☎966-6111

事業所区分		事業所割	
従業員	0～4人	年 額	7,000円
〃	5～10人	〃	10,000円
〃	11～15人	〃	13,000円
〃	16～20人	〃	20,000円
〃	21～30人	〃	25,000円
〃	31～50人	〃	33,000円
〃	51人～	〃	40,000円

## 談話室



会議をして... 食事をして...  
カラオケでお楽しみの  
ひとときを!

5名様～30名様対応 完全予約

接待・歓送迎会・お誕生会・女子会も好評です! お気軽にご連絡ください。

株式会社 **サマリア** TEL 048-961-3255 越谷市弥生町3番25号 高橋ビル5階  
FAX 048-961-3256 ホームページ: kodemari-samaria.com

## 越谷駅 東口 徒歩約1分



## やる気の実現! 「こしがや創業塾」開催案内

「創業」に向けて本気で取り組む皆様を全力で応援するセミナーです。  
全4回の講義を通じて、実現可能な創業計画を作成します。

### 日時・内容

- 6月14日(水) 「創業の全体像をつかむ」～準備、創業、軌道に乗せる～
  - 28日(水) 「リピート客を生み出し、ビジネスモデルを構築する方法」
  - 7月 5日(水) 「必要な経営資源～ヒト・モノ・カネ～を集める方法」
  - 12日(水) 「創業事例の研究、創業計画から実行へ動き出す」
- 18:00～21:00(14日のみ20:00まで) ※最終日に講座内で交流会を開催。

- 会場 越谷産業雇用支援センター「一番館」4階会議室
- 対象 創業希望者、創業して間もない方、新規事業を考えている経営者の方他
- 定員 40名(先着順)
- 講師 中小企業診断士 伊藤武司氏(二番館コーディネーター)
- 申込み 越谷市産業支援課 ☎967-4680

## 「こしがや企業人材育成ゼミナール」越谷市・武蔵野銀行共催

越谷市と武蔵野銀行は官民連携事業として、市内中小企業の若手社員の職場定着とキャリアアップ及び管理職社員のコミュニケーション能力・マネジメント能力の向上を図るためのゼミナールを開催します。

### 日時

- ◆若手社員(全4回) ※いずれも10～16時  
①7月12日(水)、②9月13日(水)、③11月8日(水)、④2月7日(水)
- ◆管理職社員(全4回) ※いずれも13～16時  
①7月13日(木)、②9月14日(木)、③11月9日(木)、④2月8日(木)

- 会場 武蔵野銀行越谷支店3階会議室
- 対象 市内に本社または営業所等を有する中小企業の若手社員・管理職(1社各コース1名ずつの申込となります。定員各20名)
- 費用 無料
- 申込み 6月5日(月)～16日(金)に、専用申込用紙にて産業支援課へ FAX 967-4690 受付は先着順。  
※参加決定した企業には、別途主催者より連絡します。(応募チラシは産業支援課で配布しているほか、市ホームページからも印刷できます)
- 問合せ 越谷市産業支援課 ☎967-4680

越谷の地域資源を活用した新事業をプレゼンテーション

## こしがや未来創造フォーラム

(一社)越谷市観光協会は「こしがや都市未来創造塾」(丁野朗塾長)の第2期成果発表会「こしがや未来創造フォーラム」を開催します。同塾は、越谷市の地域資源を活用した新たなビジネスを創出することを目的に、市民を対象に毎月1回開かれています。フォーラムでは、第2期塾生による事業計画書のプレゼンテーションや講師と塾生によるシンポジウム等が行われます。商工会議所会員の皆様のご参加をお待ちしております。

- 日時 6月17日(土) 14時より
- 会場 越谷産業会館1階集会室
- 参加費 無料(定員100名、交流会は実費)
- 申込み・問合せ (一社)越谷市観光協会 ☎971-9002  
※第3期(9月開講予定)受講生の募集(定員30名)も行っています。





# LOBO調査 4月度調査報告

(商工会議所早期景気観測)



4月の全産業合計の業況DIは、▲17.3と、前月から+2.8ポイントの改善。ただし、「悪化」から「不変」への変化が押し上げ要因となったことに留意が必要です。インバウンドを含め春の観光需要の堅調な動きから、小売業、卸売業、サービス業の業況感が改善しました。また、電子部品や自動車関連で引き続き好調な生産を指摘する声が聞かれたほか、設備投資に持ち直しの動きが見られました。一方、消費者の節約志向、人手不足の影響拡大、原材料、燃料の値上りが依然、中小企業の足かせとなっており、業況改善に向けた動きは力強さを欠いています。

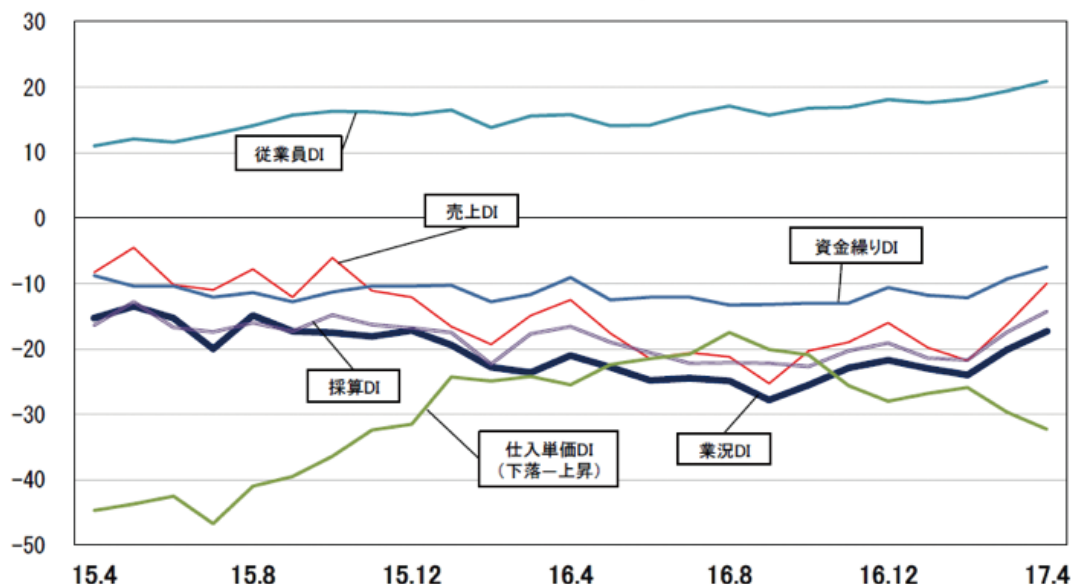
先行きについては、先行き見通しDIが▲17.5

(今月比▲0.2ポイント)とほぼ横ばいを見込む。ゴールデンウィークに伴う観光需要など消費の拡大や、海外経済の回復に期待する声が聞かれます。他方、消費の一段の悪化、人手不足の影響拡大、原材料・燃料価格の上昇、地政学的リスクや不安定な金融市場が实体经济に及ぼす影響など、先行きへの懸念を指摘する声は多く中小企業の業況は横ばい圏内で推移する見通しです。

※DI=(増加・好転などの回答割合)-(減少・悪化などの回答割合)

※業況 採算:(好転)-(悪化) 売上:(増加)-(減少)

### LOBO全産業合計の各DIの推移(2015年4月以降)



※LOBO調査とは、地域や中小企業が「肌で感じる足元の景気感」を毎月調査し、企業を取り巻く経営環境や直面する課題等の現状を示すデータとして、経済対策に関する政策提言・要望活動などに活用することを目的に、1989年4月から実施しています。当月の業況・売上・採算・資金繰り・仕入単価・従業員の状況のほか、月毎にテーマを設定して付帯調査を行っております。



# 今月の はたらまじと



## ● 株式会社 大一商事 読売センター越谷東部

いつもご愛読いただき、ありがとうございます。代表の川口一海と申します。  
(集合写真左から二番目)

学生時代、読売新聞奨学生として新聞販売に携わり、未熟な私に読者の皆様から声をかけていただき、育てていただいた経験をきっかけに、この業界で仕事をさせていただいております。地域コミュニティが希薄になりつつある昨今、その体験を生かし、配達・集金・営業等、販売区域の皆様のもとへ訪問し、お話をし「ふれあう」ことが、この仕事をするうえで一番大切なことだと感じ、行動しているところです。

現在、社員9名と配達・集金・折込・事務スタッフとして、43名の地元の皆様方に活躍していただき、私を含め総勢53名でこの地域の皆様へ新聞をお届けしています。近年、世の中には様々な情報があふれ、その選択・取得方法も多様化しています。私たちは、公共性の高い「新聞」の戸別配達という世界に誇れる日本の文化を、これからも大切にしていきたいと思っております。



〒343-0823 埼玉県越谷市相模町2-45  
☎048-986-8432

取 扱 紙  
読売新聞・日本経済新聞・産経新聞・埼玉新聞  
読売KODOMO新聞・読売中高生新聞  
スポーツ報知・サンケイスポーツ・東武よみうり新聞

## ● そば処 久伊豆

こんにちは。そば処 久伊豆 店主の笹井厚志です。

地域の皆様にご愛顧いただき、今年で開店18年目を迎えることができました。

当店では、名産「越谷ねぎ」を使用したご当地グルメの「こしがや鴨ネギ鍋」など、地域に密着したメニュー作りを心がけています。

越谷の郷土料理に、徳川家康公のわがままから始まり、宮内庁埼玉鴨場でおもてなし料理にだされていた「鴨すき」があります。この「鴨すき」を一級品の材料を使用し、お手頃な価格でお客様に楽しんでいただこうと5月から提供しております。是非一度ご賞味ください。

これからも「地域の皆様の誇りになれるような店づくり」をモットーに日々精進してまいります。



〒343-0023 埼玉県越谷市東越谷4-24-6  
☎048-960-5388

**あなたの事業所を「鼓動」で紹介しませんか？ 無料です。 問合せ 越谷商工会議所 総務課 中川**

## 越谷工業経営懇話会・越谷商工会議所工業部会共催 公開講演会

毎年恒例の越谷工業経営懇話会と越谷商工会議所工業部会共催の公開講演会を右記のとおり開催いたします。  
会員の皆様のお越しをお待ちしております。

- 日 時 平成 29 年 6 月 14 日(水) 18:00 ~
- 会 場 越谷産業会館 1 階集会室
- テーマ 「工業とお笑い」
- 講 師 漫才師 宮田 陽・昇
- 申込方法 電話・FAX・Email で事業所名、参加者名、住所、電話を下記申込先までお知らせください。
- 申 込 先 越谷商工会議所 企業支援課  
TEL.048-966-6111 FAX.048-965-4445  
Email suzawa@koshigaya-cci.or.jp



宮田 陽・昇

## 『モノからコトへ』の隠れた意味

日経BP総研マーケティング戦略研究所 上席研究員

渡辺 和博



**東**京・銀座にピルゼン・アレイという小さなビールスタンドがあります。8人も入れれば満杯になる小さな立ち飲みバーで、連日多くのファンでにぎわっています。ここで出しているのは「アサヒスーパードライ」だけ。ユニークなのは、生ビールの注ぎ方を変えるだけで3つの違った味わいに仕立て、その違いを体験できることが売りなのです。

3種類とは、のどごしとキレを味わう炭酸感が強い「シャープ注ぎ」、炭酸を抜いて麦芽の甘みやマイルドな口当たりを楽しめる「マツオ注ぎ」。これは名サーバー松尾光平氏の名前を冠したものだそうです。3つ目は「サトウ注ぎ」。これはオーナーの佐藤さん自身の名を取っています。スーパードライというビールの特性を徹底的に研究した上で、自分なりのベストな味を引き出せると佐藤さんが考えた注ぎ方だといいます。

実際に3種類を飲んでみましたが、注ぎ方の違いで口当たりや味が明らかに違います。まるで手品を見るようでした。この面白さを味わいにたくさんのお客さんが来ています。これこそ「モノ」でなく「コト」を売っているのだなと感じました。

オーナーの佐藤さんに話を伺うと、ビール自体の鮮度や温度管理、グラスの洗浄や管理など、ビールをおいしく飲むための最善の努力はもちろんのこと、それだけではない「ヒットの秘密」があるとのことでした。

以前このコラムでも取り上げましたが、「モノからコト

へ」という言葉が近ごろ注目されています。単に商品の品質や価格を競うのではなく、背後にあるストーリーを知る喜びや、その商品が消費されるシーンを提案するなど、「体験」の部分に競合商品との違いをつくり出すことが肝要だとされています。佐藤さんが心掛けている「秘密」は、このお客さんの体験をいかに一人一人異なる特別なものにするかにあるそうです。モノ自体が提供する価値は、自分だけではなく、隣にも同じ価値が提供されます。このビールスタンドでは、注ぎ手がお客さんと相對して、一人一人の好みやその瞬間のお腹の状態などを聞いてリクエストに応えるのです。

体験というものをより突き詰めると、それはとても個人的なものになります。そこに向き合った商品やサービスの価値を設計するためには、いわば「mono (モノ：単一) からゴト (毎) へ」の対応が求められているともいえるでしょう。

この店が提供している価値は、①ビールを飲む楽しみ (モノの消費)、②注ぎ方で味が変わる知識 (ストーリー) を知る楽しみ、③味の違いを体験しそれを人に語る楽しみ、④まださほど知られていないためこれから起きるヒットという現象に参加する楽しみなどがあります。

こうした要素に、最近のヒット商品やヒット現象のベースになる秘密が隠れていると私は感じました。東京に来られた際はぜひ体験してみてください。

◇渡辺 和博/わたなべ・かずひろ

日経BP総研マーケティング戦略研究所上席研究員。1986年、筑波大学大学院理工学修士課程修了。同年、日本経済新聞社入社。日経パソコン、日経ビジネス、日経トレンドなどIT分野、経営分野、コンシューマ分野の専門誌編集部を経て現職。全国各地の商工会議所などで地域振興や特産品開発のための講演・コンサルを実施。消費者起点のものづくりをテーマに地域発のヒット商品育成を支援している。



## 手術について

埼玉東部循環器病院 副院長 田中 良昭

私が医者になって33年間、毎週のように行ってきた手術について述べてみたいと思います。

手術をする診療科といいますと一般外科(消化器外科、乳腺外科、内分泌外科等)、心臓血管外科、呼吸器外科、脳外科、整形外科、形成外科、口腔外科、泌尿器科、耳鼻咽喉科、眼科等々数多くあります。その中で、実際に患者様が医者に手術をしてくださいと病院に来るケースはどれくらいあるのでしょうか？

### 手術は怖いもの？

若返りたい、美しくなりたいと美容形成外科を受診する場合、骨折して手が曲ってしまい整形外科を受診する場合、白内障で目が見えなくなってきて眼科を受診する場合等々、日常生活で不自由を感じ簡単な手術でなおしたいと思う人くらいしか手術を希望して病院に来る人はいないでしょう。それでも手術となると怖いもので、痛くないだろうか？ 手術はうまくいくだろうか？ ちゃんと麻酔から覚めるだろうか？ などと思い悩んだ末に一大決心をして病院にくるに違いありません。

しかし、多くの場合は医者から「手術が必要です。」と言われることが大半だと思います。そのように言われたらきっとほとんどの人は「エッ手術!いやだな…他に治療法は無いの?」と思うに違いありません。特に、我々の科(心臓血管外科)ともなると命にかかわる手術が多いために、その恐怖たるや計り知れないものがあると思います。

### 手術でなければなおらない!

これほど科学が発達した現代になぜまだそんなに恐ろしい手術なるものが存在するのでしょうか?それは、

手術でなければなおすことができない病気がまだまだたくさん存在するという事です。手術手技や麻酔は日々進歩し、昔と比べれば比較にならないほど安全になってきています。しかし、人間が人間を治療するのでですから予期しないことが起こり、不幸な結果になることがあることも事実です。確率から言えば、成功する確率の方がはるかに高いのですが、100%安全ではないというところが難しいところです。

では、手術が必要な病気であるのに手術をしないで放置したらどうなるのでしょうか？

### 動脈瘤の場合

動脈瘤は破裂しない限り症状が出てくるのが稀な病気です。症状が無いからこそ怖い病気でもあるのです。通常、エコー検査やレントゲン写真をとったら偶然見つかったというケースがほとんどです。大きくなれば破裂するのが動脈瘤です。お腹の動脈瘤であれば4~5cm、胸部であれば5.5cm~6cmを超える大きさであれば時限爆弾にスイッチが入ったと思ってください。いつ破裂するかは神のみぞ知るという大きさです。

破裂して放置すれば100%助かりません。破裂する前に手術をするべきです。薬で治る病気ではありませんので、必ず外科医に診てもらって下さい。

### 心臓弁膜症の場合

心臓弁膜症も薬で治る病気ではありません。薬で症状を軽減することはできますが、弁膜症自体は徐々に進行し手術でしか治せない病気です。心臓の逆流防止弁が狭くなったり壊れたりすると心臓に負担がかかります。狭窄の程度や逆流の程度が軽いうちは

問題ありませんが、ある程度の負担が長期間かかったままになると心臓に変化が起こり、心臓が大きくなってしまったり、線維化といって心臓が固くなってしまったりします。このようになってしまうと、壊れた弁を修理したり、取り換えても心臓が元に戻らず、弁を治しても不整脈が出たり心不全を繰り返したりします。早い時期に治した方が手術のリスクも低く、心臓も正常に戻り薬や通院が必要でなくなるケースが多くあります。

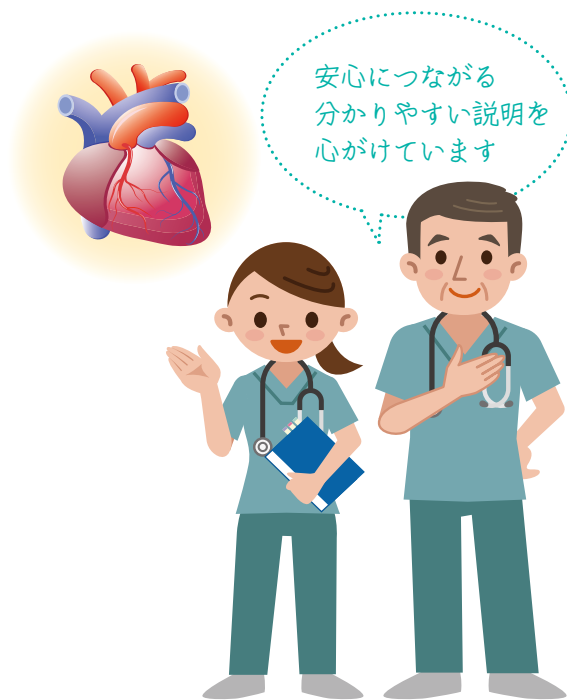
### 狭心症や心筋梗塞の場合

最近ではカテーテル治療が発達し、再狭窄が非常に少ない薬剤溶出性のステントというものが発売され、多くのケースでカテーテル治療が可能となりました。

しかし、手術をした方がカテーテル治療をするよりも寿命が長くなることが証明されている病変もありますし、多くの場合手術でしたら1回で治療が完了することも事実です。複雑な病変にもかかわらず、「カテーテルで治療すれば切らずに治せる。」という甘い言葉で何回も入退院を繰り返している人はいません

か？ 治療で縛られる時間が年単位になる場合があることや入院費用もばかにならないこと、強い作用の抗血小板剤(血を固まりにくくする薬)を飲まなければならないこともご存知でしょうか？

それぞれの病気には治療のガイドラインがありますので、必要であればセカンドオピニオンを求め納得して治療することが大切でしょう。



<b>トーエイひかり</b> With NTT東日本	<b>トーエイ myでんき</b> With 東燃ゼネラル
we support your business オフィスの快適をサポートします	
<b>株式会社 トーエイ</b>	
URL <a href="http://www.toeig.co.jp/">http://www.toeig.co.jp/</a> <b>0120-818-201</b>	
本部 千葉県松戸市大金平5丁目412番地1	

パソコン無料出張・買取サービス

どんなパソコンでも  
買い取ります!

<b>費用は一切 いただきません!</b> <span style="font-size: 2em; font-weight: bold; color: green;">¥0</span> <small>出張・データ消去費は アセットアソシエイツが 全て負担します!</small>	<b>データ完全消去 を保証します!</b>  <b>データ消去証明書付</b>
---	--

モニター・キーボード・マウス・ケーブル類・プリンタ・スキャナなど周辺機器もまとめて引き取ります!

一般社団法人情報機器リユース・リサイクル協会(RITEA)認定事業者  
**株式会社 アセットアソシエイツ**  
0120-672-910  
service@assetajp https://www.assetajp/  
〒343-0856 埼玉県越谷市谷中町3-150-1 TEL:048-967-2910 FAX:048-967-2915  
古物営業許可証/埼玉県公安委員会 第431050013937号

## 👥 平成29年 4月にご加入いただいた新入会員の皆様

事業所名	代表者氏名	住所	業種
大栗成型 (株)平幸園	大栗 武 板垣 雄一	草加市 南荻島	金型プラグ成型 造園工
中田 イタリア酒蔵 酒Bar	中田 一雄 栃木 寿隆	西方 大沢	防水工事業 居酒屋
岩本 藤原	岩本 秀義 藤原 恒二	西方 大沢	塗装 木製建具取り付け等工事
千拓製作所 (株)イーストテクノ	川上 晃 伊藤 正	南荻島 瓦曾根	金属加工 耐震補強工事
相澤 土地家屋調査士法人 おちあい総合事務所 KAMIKURI	相澤 真路 落合 昭夫 上栗 慎也	大林 南越谷 袋山	大工 土地家屋調査士業 斫り工事一式
伊藤工務店 (株)早坂設備	伊藤 太郎 早坂 征之	下間久里 西新井	大工 水道設備
名塚商事 (株)Juntos	名塚 義則 臼井 一也	大成町 蒲生西町	文房具卸売業 倉庫業
積水ハウス(株) 埼玉東支店 山口 外装	高倉洋一郎 山口 仁史	南越谷 三野宮	建設業及び不動産業 サイディング工事等
ヤマトパッキングサービス(株) 埼玉支店 山本装飾	金子 祐介 山本 誠	さいたま市 北川崎	DM便封入、梱包発送業務 内装業、カーテン工事
笹島 石塚塗装	笹島 光廣 石塚 隆文	袋山 相模町	造園 建築塗装
Atelier & Lab.Meylink (株)エム・ケイ・アール	北原めぐみ 斎藤ひろ子	東越谷 大成町	かばん、衣料 焼肉店
今森事務所LLC 畑中	今森 実 畑中 兼男	東大沢 千間台西	建設業その他 左官業
みうら健康カイロ 越谷分院 (株)ランページボードスポーツ (株)エムテック	三浦 玲知 石井 正人 守田 右近	東越谷 西方 蒲生愛宕町	整体業 スポーツ用品輸入卸小売 電機機器点検

※4月末会員数 5,400 事業所

### 越谷商工会議所 会費納入のお願い ～平成29年度上期分(4月～9月分)～

**振込の方**…6月中旬に「会費の振込用紙」を郵送しますので、取扱い金融機関、又は商工会議所事務局で納入してください。振込手数料は会員様負担となります。

**口座振替の方**…7月18日(火)に引落しいたしますので、7月上旬に口座振替通知書を郵送します。領収証の発行はしませんので、必要な方はお申し出下さい。(担当：井原)

### 【会員之章】プレートタイプ、マグネットタイプを販売!!(会員限定)

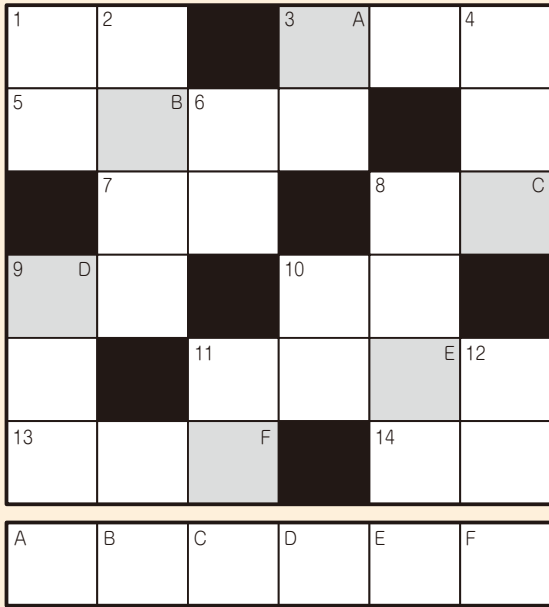
商工会議所移行記念として、会員之章のプレートタイプ(3,000円税込)、マグネットタイプ(1,000円税込)を販売しております。

プレートタイプ(組立式)はアクリル製で立派に見え、お店、事務所等に置いていただくと更に見栄えが増します。マグネットタイプは鉄製の壁であれば、どこでも貼れ、いろいろな場所に掲示できます。

購入は、当会議所窓口または郵送(郵送代別途100円)によります。詳しくは、総務課へお問い合わせいただくか、ホームページ(トピックス)をご覧ください。



# クロスワードパズル



\*当選者の発表は商品の発送をもってかえさせていただきます。答えは7月号をご覧ください。

## タテのヒント

- 1 胃にやさしいコメ料理
- 2 北極で見られる光のカーテン
- 3 すしの口直しにつまむもの
- 4 落ち葉や幸せをかき集める道具
- 6 いちかばちかの〇〇に出る
- 8 片目の瞬きでアイコンタクト
- 9 お腹の中に胎児のいる女性
- 10 相撲で負けを表す星の色
- 11 刺身は「てっさ」という
- 12 油揚げをさらう鳥

## ヨコのヒント

- 1 妖怪ののっぺらぼうにはこれがない
- 3 和琴や箏(ひちりき)が使われる音楽
- 5 葉はコアラの主食
- 7 スタジオを飛び出して外で撮影
- 8 服の袖で覆う部分
- 9 レパーに合う緑の野菜
- 10 地中に打ち込む棒
- 11 ホテルのチェックインはここで
- 13 コンセントに差し込むのは〇〇〇
- 14 難しく言うと「頸部(けいぶ)」

正解者の中から抽選で5名様に

## 「イオンシネマ鑑賞券」をプレゼント!

### 応募方法

①クイズの答え ②あなたの郵便番号・住所・事業所名・氏名・年齢 ③越谷商工会議所だよりの感想や商工会議所へのご意見・ご要望をハガキにご記入ください。

### 締切

平成 29 年 6 月 25 日 (当日消印有効)

### 宛先

〒343-0817 越谷市中町 7-17 越谷商工会議所  
「越谷商工会議所だより」係

◎5月号のクロスワードパズルの答えは「シラカワゴウ」でした。

お詫びと訂正 5月号クロスワードパズル「タテのヒント」の番号が間違っておりました。

(誤3)(正)4 ホルスタインやバイソンもこの仲間

(誤4)(正)5 和食、卵を使った具材入りの蒸し料理

(誤8)(正)7 式や番組の進行役

お詫びして訂正いたします。

## 今月のおすすめ映画

イオンシネマ越谷レイクタウン お問い合わせ TEL.048-990-3661  
JR武蔵野線「越谷レイクタウン」駅下車 イオンレイクタウンkaze3階

イオンシネマ 検索

6/10(土)  
公開

## 昼顔



「昼顔」衝撃の結末  
決して出会ってはいけない二人の、  
運命の歯車が動き出す——

出演：上戸 彩 斎藤 工 伊藤 歩  
平山 浩行

(C)2017 フジテレビジョン 東宝 FNS27社

6/24(土)  
公開

## いつまた、君と 何日君再来



戦後の混乱期、日本を支えたのは「普通の  
暮らし」を生きた人々だった——。  
戦中から現代へ——。親から子、子から孫  
へ受け継がれる、ある家族の“愛の実話”。

原作：芦村朋子「何日君再来」

出演：尾野真千子 向井 理

(C)2017 「いつまた、君と～何日君再来～」製作委員会

## 編集後記

〈COOL BIZ 実施中〉 地球温暖化対策及び省エネルギー対策の一環として、6月1日よりクールビズを実施しております。実施期間中は軽装(ノーネクタイ・ノージャケット)で勤務いたします。皆様のご理解とご協力をお願いいたします。

## 「春の共済キャンペーン」実施中!!

### \* 正社員募集!! \*

私たちが  
訪問します。



私たちと一緒に  
働きませんか?

勤務地：越谷商工会議所管内  
業務内容：商工会議所共済・福祉制度を通じた  
保険加入等の営業推進  
勤務時間：AM9：15～PM5：00  
(休憩60分・育児短時間勤務あり)  
(原則として残業なし)  
応募方法：随時会社説明会を実施します

アクサ生命は商工会議所のパートナーとして会員事業所の皆様の福利厚生制度の充実をお手伝いしています。皆さまのお役に立てる情報・解決策をきめ細かにご案内してまいります。

共済制度推進員がお伺いさせていただく際には、この機会にご検討賜りますようお願い申し上げます。

給 与：月給15・18・21万円+諸手当  
(別途通勤交通費支給)

※経験・能力等を考慮のうえ優遇

賞 与：年2回(6月、12月)

休 日：完全週休2日制(土・日)祝日  
夏季・年末年始+有給休暇あり

福利厚生：社会保険完備  
(厚生年金・健康保険・雇用・労災)

アクサ生命保険(株) 埼玉支社 さいたま市浦和区高砂 3-17-15 5階 担当：佐藤・山田 TEL：048-838-7712



# IKENAKA

未来につながる「今」を造る  ISO 9001(品質)認証取得

## 池中建設株式会社

代表取締役 中島 美三郎

〒343-0023 埼玉県越谷市東越谷7丁目141番地

TEL 048-964-3611 FAX 048-965-5055



売買・仲介・不動産管理の

## 池中開発株式会社

埼玉県越谷市東越谷7丁目141番地

TEL 048-964-3772 FAX 048-965-5055

## 越谷商工会議所では人材育成をサポートします。

技能を習得する各種検定、各種講演セミナーなど、技術・能力・資質の向上を図ることを目的としたスキルアップの機会をつくっています。

各種検定事業

セミナー・講演会



▼ 各種検定試験が下記の日程にて行われます。12月以降の検定はホームページでご確認ください。

検定試験名	試験回	実施級	試験日	受付期間	受験料(税込)
簿記	147	1級~3級	11月19日(日)	郵送 9月1日(金)~10月18日(水)	1級 7,710円
				窓口 9月11日(月)~10月20日(金)	2級 4,630円
				ネット申込 9月1日(金)~10月21日(土)	3級 2,800円
リテールマーケティング (販売士)	80	2級~3級	7月8日(土)	郵送 5月22日(月)~6月16日(金)	1級 7,710円
				個人窓口 5月22日(月)~6月16日(金)	2級 5,660円
				団体窓口 5月29日(月)~6月14日(水)	3級 4,120円
				ネット申込 5月15日(月)~6月15日(木)	
珠算	211	1級~3級	10月22日(日)	郵送・窓口 9月4日(月)~9月21日(木)	段位2,900円(珠算のみ2,500円/暗算のみ1,200円)1級2,300円/2級1,700円/3級1,500円
	121	段位			

発行日/平成29年6月1日

編集・発行



越谷商工会議所

〒343-0817

越谷市中町7-17 越谷産業会館内

TEL 048-966-6111

FAX 048-965-4445

URL <http://www.koshigaya-cci.or.jp>

E-mail [k9664445@koshigaya-cci.or.jp](mailto:k9664445@koshigaya-cci.or.jp)

開所時間 8:30~17:15

休所日 土曜日・日曜日・祝祭日・年末年始